

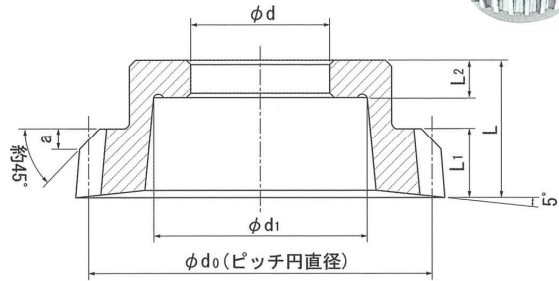
# IV - 3 ベル形ピニオンカッタ



内歯車のワーク形状に対応し設計製作を致します。  
また、サイズに関するご要望に応じて製作を致します。

## 用途

取り付け治具の干渉が発生するワークに使用。



ベル形ピニオンカッタ標準寸法表 (SPUR)

(単位 : mm)

呼び	モジュール m			歯数 Z	ピッチ円直径 $D_0$ (mxZ)	穴径 d	幅 L	刃幅 L1	取付面の厚さ L2	参考					
	系列 <sup>(1)</sup>									取付面径 d1	刃幅の面取長さ a				
	1	2	3												
50		0.75		67	50.25	19.05	30	12	8	28	3				
	0.8			63	50.4										
		0.9		56	50.4										
	1			50	50		32	14							
	1.25			40	50										
	1.5			34	51		34	16							
		1.75		29	50.75										
	2			25	50										
		2.25		23	51.75		38	18							
	2.5			24	60										
		2.75		22	60.5										
	3			20	60		31.742	34				16	8	50	3
			3.25	19	61.75										
	3.5		18	63											
		3.75	16	60											
75		0.75		100	75	31.742	34	16	8	50	3				
	0.8			94	75.2										
		0.9		84	75.6	36	18								
	1			75	75										
	1.25			60	75	31.742	36	18				8	50	3	
	1.5			50	75										
		1.25		43	75.25										
	2			38	76	38	20								
		2.25		34	76.5										
	2.5			30	75	42	22	10							
		2.75		28	77										
	3			26	78										
			3.25	24	78	31.742	42	22				10	50	3	
		3.5		23	80.5										
			3.75	21	78.75										
	4		20	80	31.742	42	22	10	50	3					
		4.5	18	81											
5			16	80											

呼び	モジュール m			歯数 Z	ピッチ円直径 D <sub>o</sub> (mxZ)	穴径 d	幅 L	刃幅 L1	取付面の厚さ L2	参考	
	系列 <sup>(1)</sup>									取付面径 d1	刃幅の面取長さ a
	1	2	3								
100	1			100	100	31.742 又は 44.450	38	18	10	65	4.5
	1.25			80	100		40	20			
	1.5			67	100.5						
		1.75		58	101.5						
	2			50	100		42	22			
		2.25		45	101.25						
	2.5			40	100						
		2.75		37	101.75						
			3.25	31	100.75		44	24			
		3.5		29	101.5						
			3.75	27	101.25						
				25	100		50	28			
	4			23	103.5						
		4.5		21	105						
5			19	104.5							
	5.5		18	108	12						
6		6.5	17	110.5							
			16	112							
125	1.5			84	126	44.45	42	22	10	85	4.5
		1.75		72	126						
	2			63	126		44	24			
		2.25		56	126						
	2.5			50	125						
		2.75		46	126.5						
			3.25	39	126.75		48	26			
		3.5		36	126						
			3.75	34	127.5						
	4			32	128		12				
		4.5		28	126						
	5			25	125						
		5.5		23	126.5						
				21	126		75				
		6.5	20	130							
	7		19	133							
			17	136							